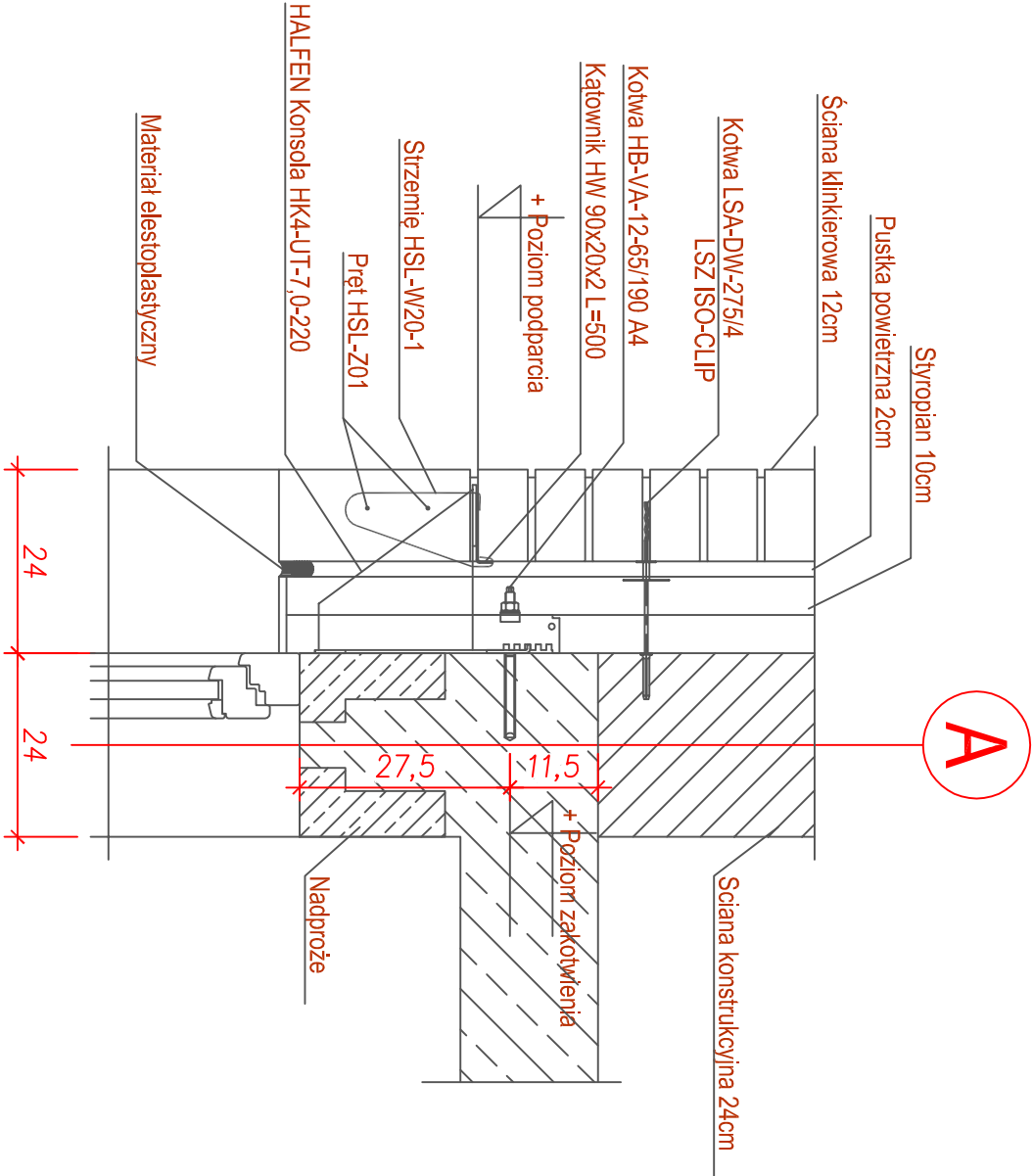
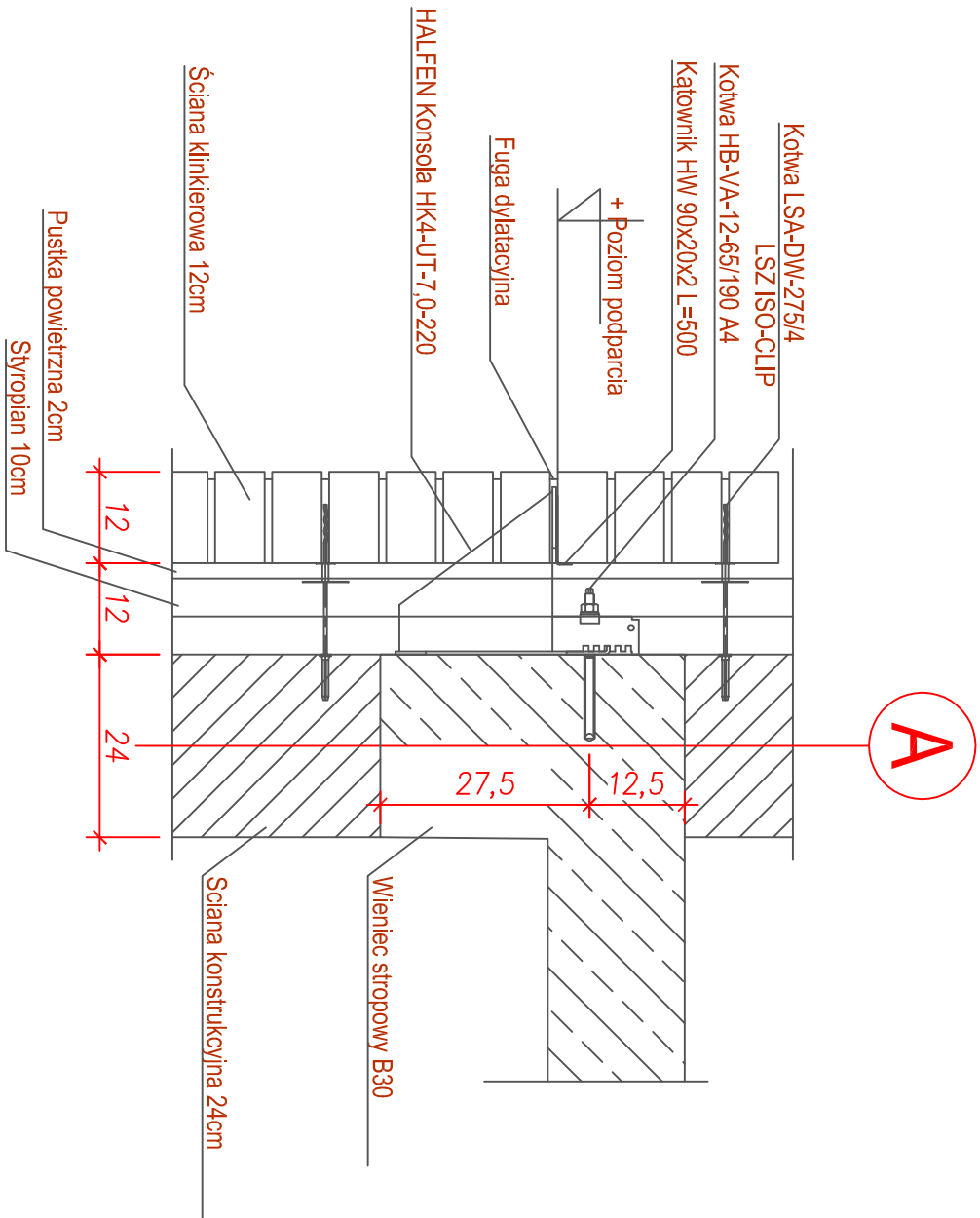


Poziom podparcia elewacji klinkierowej w systemie Halfen HK4

Podparcie nadproża ściany klinkierowej w systemie Halfen HK4



<div><div><div><div><div><div><span></span></div><div><b>METROPOLIS</b></div></div></div><div><div><b>BIURO ARCHITEKTONICZNE</b></div><div>70-240 Szczecin ul. Nowolipie 12 tel. (091) 434 73 43 fax (91) 435 19 95 e-mail: info@biurometropolis.pl www.biurometropolis.pl</div></div></div></div></div>		
<div><div><div><div><div><div><b>redan</b></div></div></div><div><div><div>BIURO PROJEKTOWO-INŻYNIERSKIE sp. z o.o.</div><div>ul. Jagiellońska 69/70-382 SZCZECIN</div><div>TEL./FAX 091 4624091</div></div></div></div></div></div>		
PROJEKTANT:	podpis:	
arch. Remigiusz Smolik		
upr. nr 1067/2004		
specjalność architektoniczna		
SPRAWDZAJĄCY:	podpis:	
arch. ....		
upr. nr 227014/2004		
specjalność architektoniczna		
OPRACOWAŁE:	podpis:	
mgr inż. arch. Maria Madejewska		
mgr inż. arch. Tomasz Bęk		
Inwestor:		
BUDOWA PRZYSTANI ŻEGLARSKIEJ W BIAŁEJ GÓRZE		
Adres inwestycji (w nawiasach niekwalifikana numeracja działek wg decyzji o uzbrojeniu)		
POWIAT SZTUMI, OBRĘB BIAŁA GÓRA, GMINA SZTUM		
DZ. NR 271/272/1987/1985/225/1,		
198/4/198/4/198/5/198/6		
224/223/4/210/7/210/5/203/1/209/2/208		
POWIAT SZTUMI, OBRĘB PIENKO, GMINA SZTUM, DZ.NR 235		
POWIAT Kwidzyn, OBRĘB BENOWO, GMINA RYJEWO-DZ.NR 415		
Inwestor:		
POWIAT SZTUMSKI		
ul. Mickiewicza 31		
82-400 Sztum		
Temat projektu:		
DETAL MOCOWANIA CEGIEŁ		
Branża:		
ARCHITEKTURA		
Faza:		
PROJEKT BUDOWLANY		
skala:	data:	nr rys.:
1:10	WRZESIEŃ 2009	11
PRAWA AUTORSKE ZASTRZEŻENIE: ALL RIGHTS RESERVED projekt i/o koncepcja jest prawnie zgodna z ustawą o Prawie Autorskim wzrostła osobom, powołania, odwołania i odwołania bez zgody autora jest nie dozwolone (prawa autorskie)		